

**Fixes Tibiainsert:**

- Symmetrisches Insert
- 7 Größen und 4 Höhen
- Ebene Kontaktfläche zum Femurimplantat
- Verriegelung des Inserts durch doppelten Einklickmechanismus
- Material: gefrästes ultra-high molecular weight polyethylene (UHMWPE)
- Sterilisation: Vakuum-Gammabestrahlung

**Mobiles Insert:**

- Symmetrisches Insert
- 7 Größen und 4 Höhen
- Kongruente Kontaktfläche zum Femurimplantat über den gesamten Bewegungsablauf des Knies (Flexion und Rotation)
- Anterior erhöhte Kante
- Freie Beweglichkeit des Inserts
- Material: gefrästes ultra-high molecular weight polyethylene (UHMWPE)
- Sterilisation: Vakuum-Gammabestrahlung

**Zementiertes Voll-PE-Tibiaplateau:**

- Symmetrisch
- 7 Größen und 5 Höhen
- Ebene Kontaktfläche zum Femurimplantat
- Primärstabilität durch sagittale Finne und Zementapplikation
- 5 Vertiefungen an der Unterseite des Implantates zur Optimierung der Zementverankerung
- Material: gefrästes ultra-high molecular weight polyethylene (UHMWPE)
- Sterilisation: Vakuum-Gammabestrahlung

Femurkondyle Uni SCORE® HAP, zementfrei, Größe 1 bis Größe 7	1-0202201 à 1-0202207
Femurkondyle Uni SCORE®, zementiert, Größe 1 bis Größe 7	1-0202301 à 1-0202307
Tibiaplateau Uni SCORE® für fixes Insert, HA, zementfrei, Größe 1 MR/LL bis Größe 7 MR/LL	1-0205701 à 1-0205707
Tibiaplateau Uni SCORE® für fixes Insert, HA, zementfrei, Größe 1 ML/LR bis Größe 7 ML/LR	1-0205801 à 1-0205807
Spongiosaschraube, Durchmesser 6,5mm; Länge 16 mm	1-0101616
Spongiosaschraube, Durchmesser 6,5mm; Länge 20 mm bis 55 mm	1-0101620 à 1-0101655
Tibiaplateau Uni SCORE® für mobiles Insert, HA, zementfrei, Größe 1 bis Größe 7	1-0202901 à 1-0202907
Tibiaplateau Uni SCORE® für fixes Insert, zementiert Größe 1 bis Größe 7	1-0202501 à 1-0202507
Tibiaplateau Uni SCORE® für mobiles Insert, HA, zementfrei, Größe 1 bis Größe 7	1-0202901 à 1-0202907
Tibiaplateau Uni SCORE® für mobiles Insert, zementiert, Größe 1 bis Größe 7	1-0203001 à 1-0203007
Fixes Tibia-Insert Uni SCORE® Größe 1, Höhe 9 bis 12	1-0202621 à 1-0202651
Fixes Tibia-Insert Uni SCORE® Größe 2, Höhe 9 bis 12	1-0202622 à 1-0202652
Fixes Tibia-Insert Uni SCORE® Größe 3, Höhe 9 bis 12	1-0202623 à 1-0202653
Fixes Tibia-Insert Uni SCORE® Größe 4, Höhe 9 bis 12	1-0202624 à 1-0202654
Fixes Tibia-Insert Uni SCORE® Größe 5, Höhe 9 bis 12	1-0202625 à 1-0202655
Fixes Tibia-Insert Uni SCORE® Größe 6, Höhe 9 bis 12	1-0202626 à 1-0202656
Fixes Tibia-Insert Uni SCORE® Größe 7, Höhe 9 bis 12	1-0202627 à 1-0202657
Mobiles Tibia-Insert Uni SCORE® Größe 1, Höhe 9 bis 12	1-0202721 à 1-0202751
Mobiles Tibia-Insert Uni SCORE® Größe 2, Höhe 9 bis 12	1-0202722 à 1-0202752
Mobiles Tibia-Insert Uni SCORE® Größe 3, Höhe 9 bis 12	1-0202723 à 1-0202753
Mobiles Tibia-Insert Uni SCORE® Größe 4, Höhe 9 bis 12	1-0202724 à 1-0202754
Mobiles Tibia-Insert Uni SCORE® Größe 5, Höhe 9 bis 12	1-0202725 à 1-0202755
Mobiles Tibia-Insert Uni SCORE® Größe 6, Höhe 9 bis 12	1-0202726 à 1-0202756
Mobiles Tibia-Insert Uni SCORE® Größe 7, Höhe 9 bis 12	1-0202727 à 1-0202757
Voll-PE-Tibiaplateau Uni SCORE® Größe 1, Höhe 8 bis 12	1-0202811 à 1-0202851
Voll-PE-Tibiaplateau Uni SCORE® Größe 2, Höhe 8 bis 12	1-0202812 à 1-0202852
Voll-PE-Tibiaplateau Uni SCORE® Größe 3, Höhe 8 bis 12	1-0202813 à 1-0202853
Voll-PE-Tibiaplateau Uni SCORE® Größe 4, Höhe 8 bis 12	1-0202814 à 1-0202854
Voll-PE-Tibiaplateau Uni SCORE® Größe 5, Höhe 8 bis 12	1-0202815 à 1-0202855
Voll-PE-Tibiaplateau Uni SCORE® Größe 6, Höhe 8 bis 12	1-0202816 à 1-0202856
Voll-PE-Tibiaplateau Uni SCORE® Größe 7, Höhe 8 bis 12	1-0202817 à 1-0202857

Referenz: FT\_A.006/1.0







- Medial / lateral einheitliches Femurimplantat, mit Hilfe des Instrumentariums bis zu 8° Rotation möglich
- Konstanter sagittaler Krümmungsradius
- Reduzierter dorsaler Krümmungsradius für maximale Flexion
- Minimale Knochenresektion: 6 mm
- Anterior auslaufender Prothesenrand zur Reduzierung des Impingements zwischen Implantat und Patella



- 7 Femurgrößen (Inkrement 1 mm)
- Primärstabilität durch zwei parallele Zapfen, die im 65°-Winkel zur distalen Resektion stehen: Prävention einer Implantatexpulsion
- Positionierung der Femurkomponente geführt zuerst über den posterioren Zapfen, danach auch über den anterioren
- Zylindrische Zapfen mit Rillenstruktur
- Zementiert oder zementfrei erhältlich, zementfreie Version mit Titanspray (80 µm) und HA (80 µm)
- Material: Kobalt-Chrom (CoCr)



- Unikompartimentelle Knie-Endoprothese mit verschiedenen Optionen:
  - Zementiertes oder zementfreies Tibiaplateau für mobiles Insert
  - Zementfreies Tibiaplateau mit Zapfen (und optionaler Schraubenfixierung) für fixes Insert
  - Zementiertes Tibiaplateau für fixes Insert
  - Voll-PE Tibiaplateau
- Größenwachstum für alle Implantate: 1 mm Inkrement



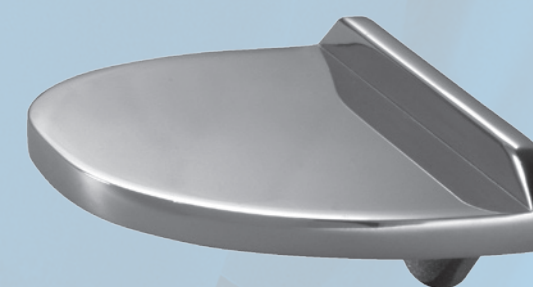
#### Zementfreies Tibiaplateau für fixes Insert:

- Asymmetrisches Plateau
- 7 Größen MR/LL (medial rechts / lateral links) und ML/LR (medial links / lateral rechts)
- Primärstabilität durch die sagittale Finne und den anterior positionierten Zapfen
- Die Primärfixierung kann durch eine 6,5-mm-Schraube aus Titanlegierung (TA6V – EL) verbessert werden
- Verschluss der Bohrung für die Schraube mit einem Stopfen aus PEEK
- Kontaktfläche zum Insert hochpoliert zur Minimierung „backside wear“
- Rillenstruktur, um das Implantat knochenseitig zu fixieren
- Zementfreie Version: Titanspray (80 µm) und HA (80 µm)
- Material: Kobalt-Chrom (CoCr)



#### Zementiertes Tibiaplateau für fixes Insert:

- Symmetrisches Plateau
- 7 Größen
- Primärstabilität durch sagittale Finne und Zementapplikation
- Kontaktfläche zum Insert hochpoliert zur Minimierung „backside wear“
- Rillenstruktur, um das Implantat knochenseitig zu fixieren
- Zementierte Version
- Material: Kobalt-Chrom (CoCr)



#### Tibiaplateau für mobiles Insert, zementiert oder zementfrei:

- Symmetrisches Plateau
- 7 Größen
- Primärstabilität durch sagittale Finne
- Kontaktfläche zum Insert hochpoliert zur Minimierung „backside wear“
- Rillenstruktur, um das Implantat knochenseitig zu fixieren
- Zementiert oder zementfrei erhältlich, zementfreie Version mit Titanspray (80µm) und HA (80 µm)
- Material: Kobalt-Chrom (CoCr)