



Mechanische Operationstechnik



Inhalt

Produktübersicht.....	5
Planung	6
Zugang und tests.....	7
Einsetzen des definitiven implantats.....	8
Instrumentarium.....	10



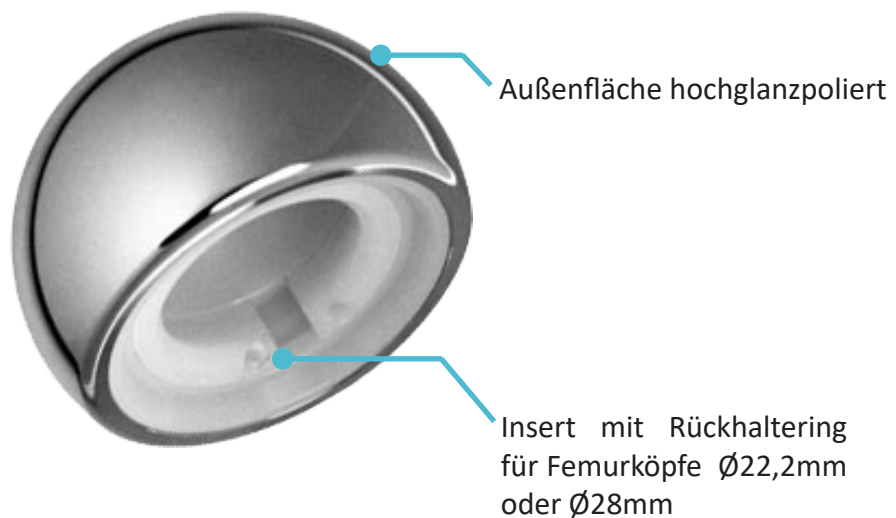
Produktübersicht

SPHERIC : Bipolarer Kopf für intermediäre Hüftprothese :



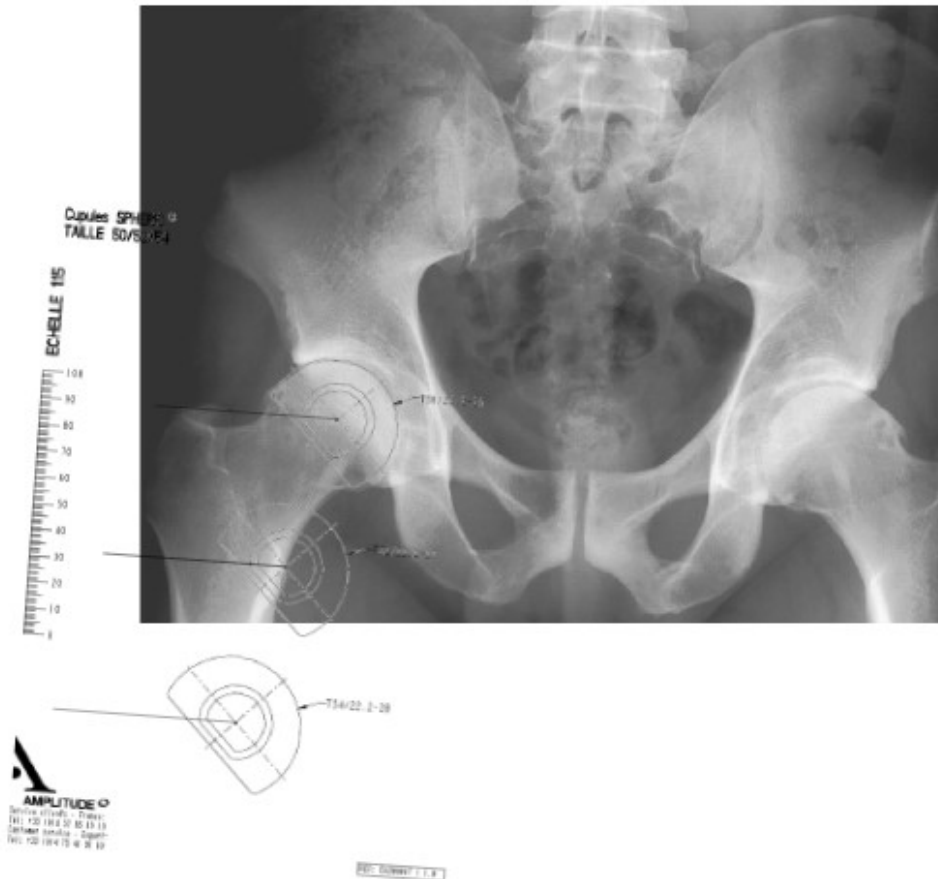
	Ø40mm	Ø42mm	Ø44mm	Ø46mm	Ø48mm	Ø50mm	Ø52mm	Ø54mm	Ø56mm	Ø58mm
Für Femurkopf Ø22,2mm										
Für Femurkopf Ø28mm										

11 Größen in 2 mm Schritten verfügbar: von 40/22,2 bis 58/28.



Material : Edelstahl und hochmolekulares Polyethylen

1 Planung



Mithilfe der Röntgenbilder und Schablonen ist es möglich:

- das Gelenkzentrum zu bestimmen
- die Größe des Implantats einzuschätzen

HINWEIS

Die Röntgenablonen sind im Maßstab 115% dargestellt und können auf Anfrage in einem gewünschten Maßstab zur Verfügung gestellt werden.

BITTE BEACHTEN

Der Zweck dieser Beschreibung der Operationstechnik ist es, Anweisungen zur korrekten Verwendung des Instrumentariums zu geben. Der Operateur trägt die volle Verantwortung für die Wahl und Durchführung des Zugangs und der Operationstechnik.

2 Zugang und tests

Zugang

Die intermediäre Schale SPHERIC kann mittels aller in der Hüftchirurgie verwendeten Standardzugänge eingesetzt werden.

Femurhals-Osteotomie

Nach der Arthromie Exposition des Oberschenkelhalses. Oberschenkelhals in der gewünschten Höhe resezieren. Der Hüftkopf kann jetzt extrahiert werden.

Messung Des Hüftkopfes

Hüftkopf messen, um den Durchmesser des Implantats zu ermitteln. Sollte der Messwert zwischen zwei Größen liegen, ist die kleinere zu bevorzugen.

Anpassung Der Halslänge

Für die Implantation des Femurschaftes beachten Sie bitte die Operationstechnik des entsprechenden Schaftes.

Tests

Mit den auf dem Universalhandgriff montierten Test-Pfannen die bei der Messung des Hüftkopfes geschätzte Größe der Pfanne SPHERIC bestätigen. Eine Größe wählen, die die beste Ausfüllung der knöchernen Gelenkpfanne ermöglicht.

Ermittlung Der Kopf-Halslänge

Definitives SPERIC Implantat in der zuvor ermittelten Größe nehmen und den gewünschten Kopfdurchmesser wählen: 22,2 mm oder 28 mm.

Pfanne auf dem Probehalssegment für die Raspel anbringen und Gelenk reponieren.

Stabilität und Beweglichkeit des Gelenkes testen. Wenn die Halslänge nicht geeignet ist, eine andere Halslänge wählen und Tests wiederholen.

3 Einsetzen des definitiven implantats



Abbildung 1

Abbildung 2

Abbildung 3

Abbildung 4

Wenn der definitive Schaft eingesetzt ist, den Rückhaltering um den Hals legen (Abbildung 1)

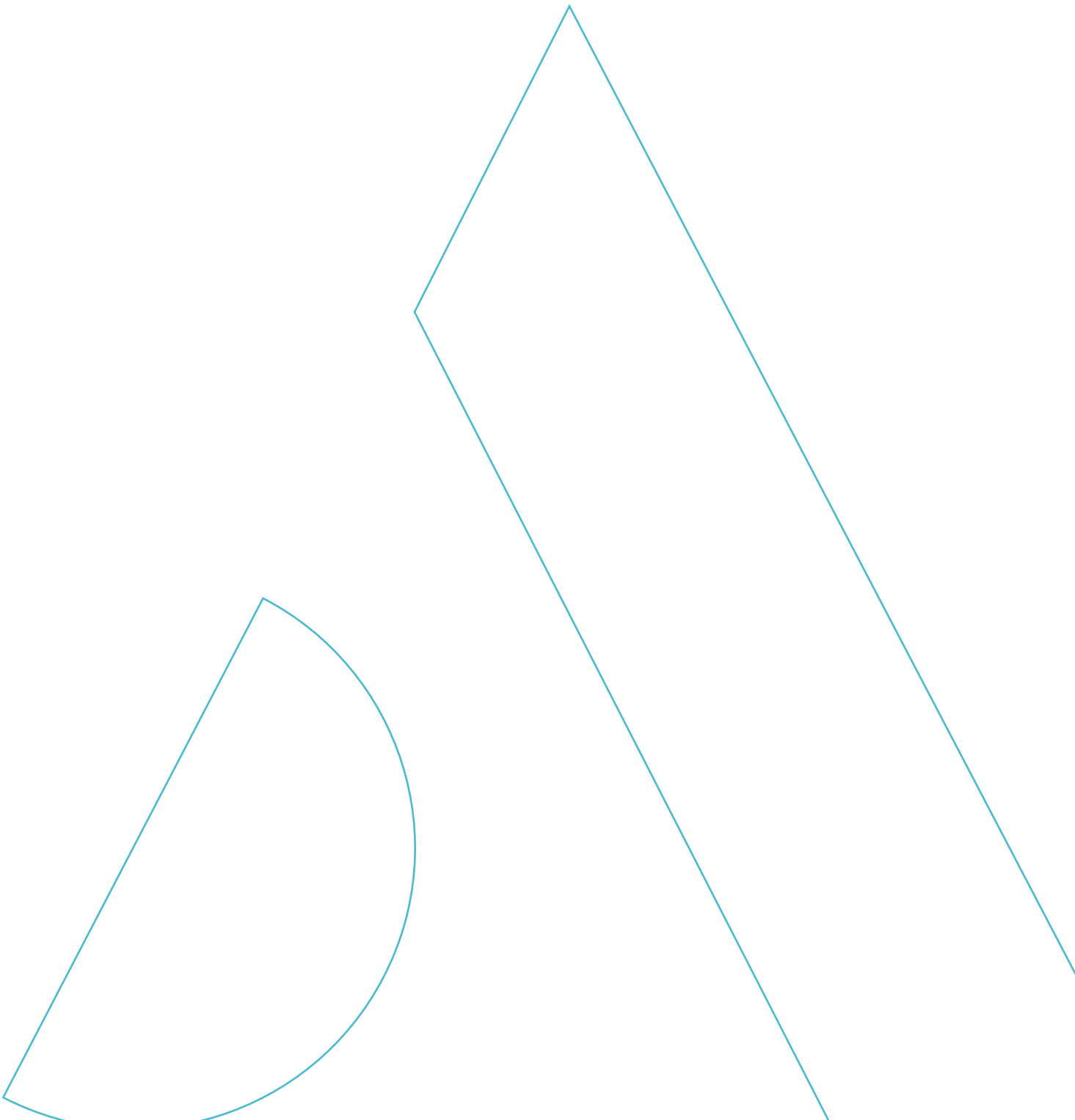
Definitiven Hüftkopf (Abbildung 2) gemäß den Empfehlungen aus der Operationstechnik des implantierten Femurschaftes einsetzen.

SPHERIC-Implantat auf dem Hüftkopf (Abbildung 3) anbringen und den definitiven Ring mit der Zange in den Duokopf (Abbildung 4) anbringen. Die kleinen Haken an den Spitzen der Zange dienen zum sicheren Halten des Rings beim Einsetzen.

Halt des Duokopfes prüfen und Gelenk reduzieren.

HINWEIS

Die beiden Bohrungen im Ring müssen zum Femur zeigen.



Instrumentarium

SPHERIC-Instrumentarium



Nr.	Bezeichnung	Referenz	Q.
1	Zange für Retentionsring	2-0104600	1
2	Probepfanne Größen 42 bis 58	2-0100142 bis 2-0100158	Jeweils 1
3	Universalhandgriff	2-0101000	1



Die Verfügbarkeit der Produkte kann je nach Land variieren. Bitte erfragen Sie die Verfügbarkeit bei Ihrem Repräsentanten vor Ort.

Service Clients – France :

Porte du Grand Lyon,
01700 Neyron – France
Tél. : **+33 (0)4 37 85 19 19**
Fax : +33 (0)4 37 85 19 18
E-mail : amplitude@amplitude-ortho.com

Customer Service – Export :

11, cours Jacques Offenbach,
ZA Mozart 2,
26000 Valence – France
Tél. : **+33 (0)4 75 41 87 41**
Fax : +33 (0)4 75 41 87 42

www.amplitude-ortho.com