



Técnica Cirúrgica



Resumo

Gama 5

 Etapa 1 - Planejamento pré-operatório..... 6

 Etapa 2 - Via de Acesso e Provas 7

 Etapa 3 - Posicionando o Implante Definitivo..... 8

Instrumental 10



Gama

SPHERIC : Acetabulo Bipolar para Prótese de Quadril Intermédia:



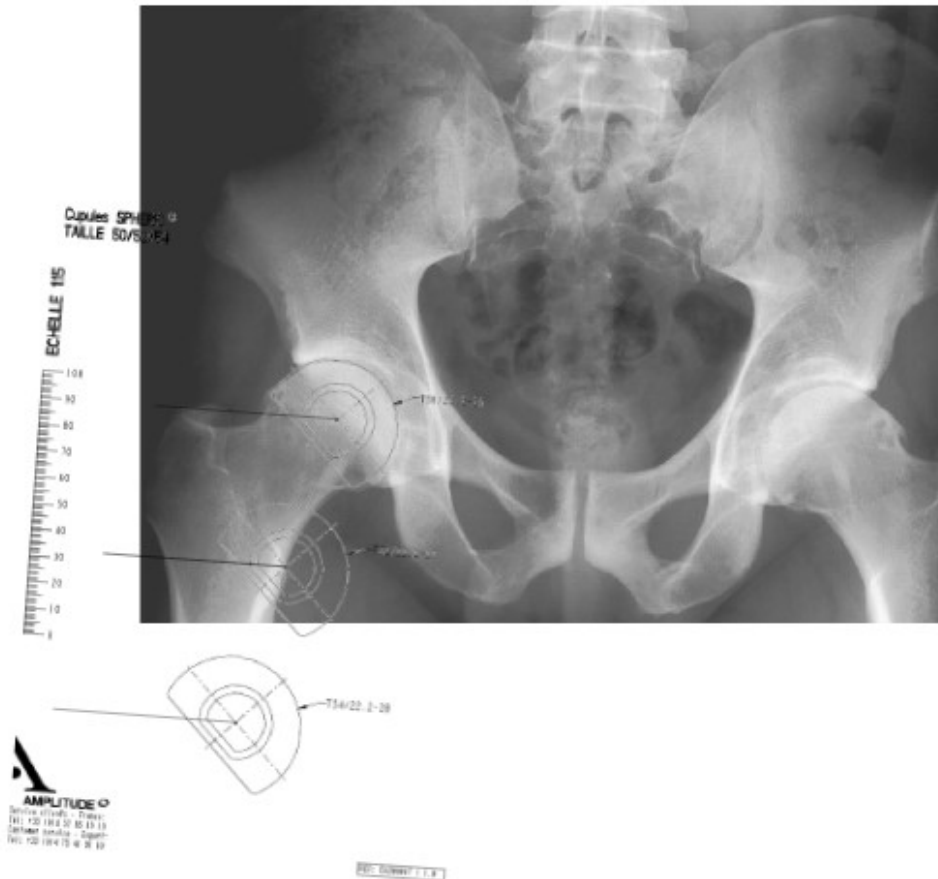
	Ø40mm	Ø42mm	Ø44mm	Ø46mm	Ø48mm	Ø50mm	Ø52mm	Ø54mm	Ø56mm	Ø58mm
Inserto para cabeça do fémur Ø22.2mm										
Inserto para cabeça do fémur Ø28mm										

11 tamanhos em incrementos de tamanho de 2mm: de 40/22.2 a 58/28



Material: Aço inoxidável e polietileno UHMWPE

1 Planejamento pré-operatório



Com o raio-X e os templates é possível:

- Determinar o centro articular,
- Estimar o tamanho do implante.

NOTA

Os templates são fornecidos com escala de 115%, se houver necessidade pode-se disponibilizar outras escalas

LEMBRETE

O objetivo desta técnica cirúrgica é o uso adequado dos instrumentais. A abordagem e técnica cirúrgica são de responsabilidade do cirurgião.

2 Via de Acesso e Provas

Via de Acesso

O acetábulo parcial SPHERIC pode ser implantada com qualquer via de acesso regular utilizada em cirurgias de quadril.

Osteotomia do Colo Femoral

Após o acesso e a exposição do colo femoral, realizar a osteotomia do colo. A cabeça femoral pode então ser retirada.

Medição Da Cabeça Femoral

Medir a cabeça femoral, a fim de determinar o diâmetro do implante. No caso da medida ficar entre dois tamanhos, escolha o tamanho menor.

Ajustando O Comprimento Do Colo

Este parâmetro é determinado pela haste femoral, consulte a técnica cirurgia da haste correspondente a ser utilizada.

Provas

Usando as provas de calota montadas no cabo universal, confirme o tamanho da calota SPHERIC estimado ao medir o tamanho da cabeça femoral. Escolha a calota para o tamanho definitivo que permita um bom enchimento do acetábulo ósseo.

Determinação Do Comprimento Do Colo Da Cabeça

Pegue a calota SPHERIC definitiva, do tamanho determinado previamente e escolha o diâmetro da cabeça desejado: 22,2 mm ou 28 mm.

Posicione a calota sobre a cavidade acetabular e reduza a articulação.

Testar a estabilidade e mobilidade da articulação. Se o tamanho do colo não for adequado, escolha outro tamanho de colo e repita os testes.

3 Posicionando O Implante Definitivo



Figura 1

Figura 2

Figura 3

Figura 4

Quando a haste definitiva for implantada, coloque o anel de travamento ao redor do colo (Figura 1).

Posicione a cabeça definitiva (Figura 2) de acordo com as recomendações da técnica cirúrgica da haste femoral implantada.

Coloque a calota SPHERIC sobre a cabeça femoral (Figura 3) e, em seguida, insira o anel de travamento usando a pinça (Figura 4). A pinça possui um gancho em cada extremidade para facilitar o encaixe nos furos do anel, o que facilita a colocação do anel para o travamento da calota. Verifique o encaixe da calota e reduza a articulação.

NOTA

Os dois orifícios presentes no anel, devem estar posicionados na lateral do fêmur.



Instrumental

Instrumental para Acetabulo SPHERIC



Item	Descrição	Referência	Qde
1	Pinça para travamento do anel	2-0104600	1
2	Calota de prova Tamanhos 42 até 58	2-01001 42 até 2-01001 58	1 de cada
3	Cabo Universal	2-0101000	1



A disponibilidade dos produtos podem variar a cada país. Verifique a disponibilidade com seu representante local.

Service Clients – France :

Porte du Grand Lyon,
01700 Neyron – France
Tél. : **+33 (0)4 37 85 19 19**
Fax : +33 (0)4 37 85 19 18
E-mail : amplitude@amplitude-ortho.com

Customer Service – Export :

11, cours Jacques Offenbach,
ZA Mozart 2,
26000 Valence – France
Tél. : **+33 (0)4 75 41 87 41**
Fax : +33 (0)4 75 41 87 42

www.amplitude-ortho.com